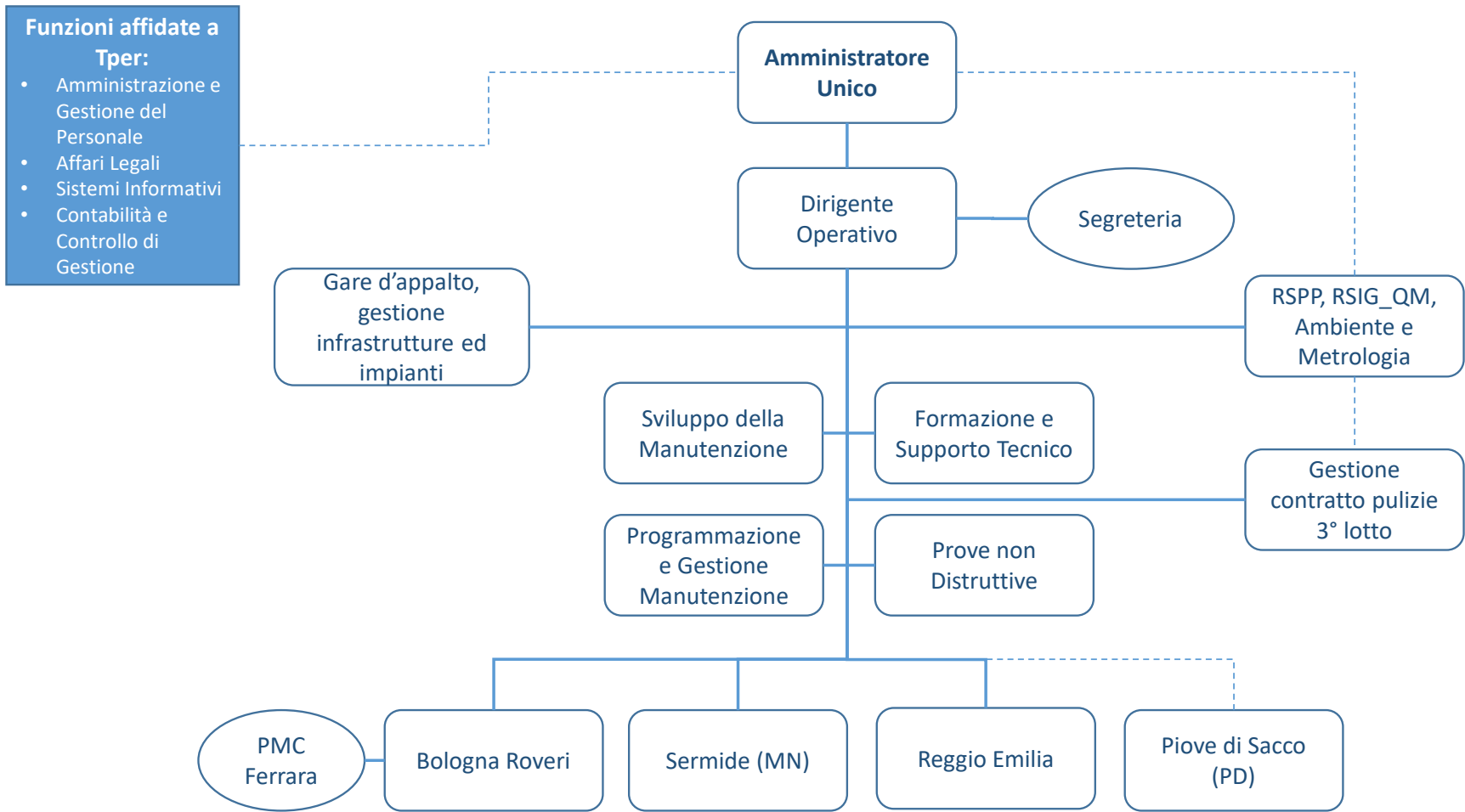
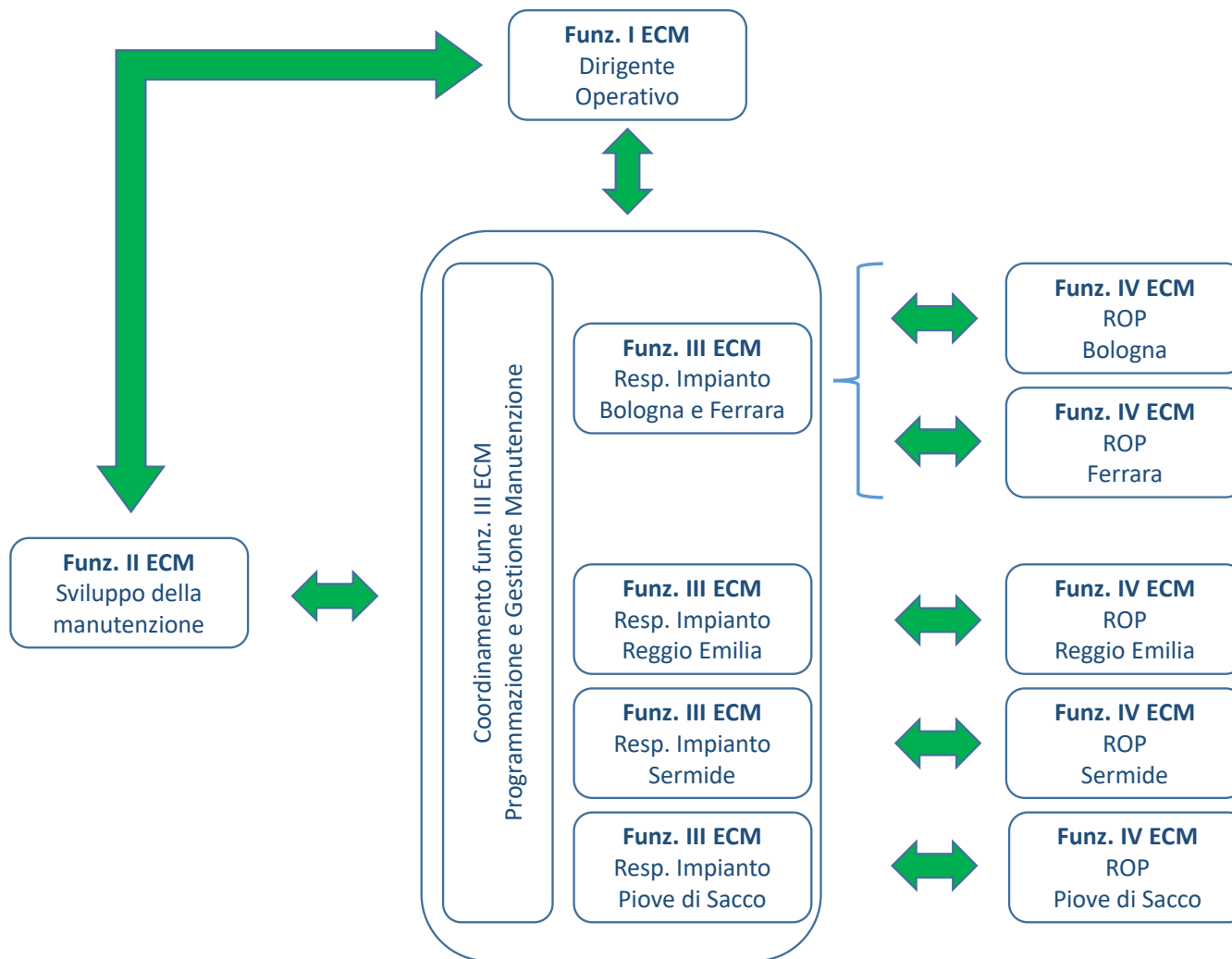


## Organigramma in vigore dal 01.06.2022



**Funzionigramma ECM secondo Reg. UE 779/2019**





## ORGANIZZAZIONE

### AMMINISTRATORE UNICO (AU)

- E' il Legale Rappresentante e il datore di lavoro di MA.FER

**DIRIGENTE OPERATIVO (DO)**

- Predispone e monitora il business plan ed i piani di investimento
- Predispone e monitora il budget annuale di MA.FER
- Predispone l'organigramma aziendale in base alle funzioni del Soggetto Responsabile di Manutenzione e sue evoluzioni
- Coordina i siti manutentivi di MA.FER e predispone le modifiche al reticolo manutentivo
- Assicura l'attuazione delle funzioni dell'ECM ed è responsabile della funzione I
- Definisce le politiche del supporto logistico di manutenzione individuando per quali forniture di beni, servizi e lavori ricorrere ad attività negoziale
- Definisce le politiche ed il fabbisogno del personale
- Compie gli atti di gestione ordinaria della Società
- Riveste le funzioni di Dirigente con delega in materia di prevenzione degli infortuni, di igiene del lavoro, di sicurezza sul luogo di lavoro e di protezione dell'ambiente
- Tiene i rapporti con ANSF, con gli Enti Certificatori e, in generale, con gli altri enti istituzionali

**SEGRETERIA (SG)**

- Collabora con le strutture di MA.FER per le attività amministrative di competenza
- Collabora con il Responsabile GIG per lo svolgimento delle attività necessarie per il regolare svolgimento dell'attività negoziale di competenza MA.FER
- Gestisce l'archivio contratti e ne monitora l'andamento (temporale ed economico)

**SVILUPPO DELLA MANUTENZIONE (SM)**

- Assicura la funzione II dell'ECM
- Redige i capitolati tecnici necessari alla definizione delle gare d'appalto ed alla stesura dei contratti di manutenzione
- Redige ed aggiorna le check-list di lavorazione
- Collabora con DO nella definizione delle offerte per i Clienti e nel monitoraggio dei contratti di manutenzione attivi
- Autorizza l'Amministratore del sistema informatico GMI alle modifiche e aggiornamenti dello stesso, qualora impattanti sull'attività di ECM
- Ingegnerizza, con la collaborazione di RI, i cicli di lavoro relativi alle nuove attività di 2° livello e propone a DO l'eventuale necessità di ricorso a ditte terze per l'effettuazione di tali manutenzioni

**PROGRAMMAZIONE E GESTIONE DELLA MANUTENZIONE (PM)**

- Coordina l'attività dei singoli RI nell'attuazione della funz. III ECM
- Collabora con DO nel coordinamento dei siti manutentivi di MA.FER
- Collabora con i RI nella verifica della disponibilità in esercizio dei rotabili e interviene operativamente per assicurare l'effettuazione dei treni
- Collabora con DO nella definizione del Piano Triennale per la Manutenzione di 2<sup>^</sup> livello, il relativo budget annuale ed il fabbisogno di risorse
- Collabora con DO nel monitoraggio dei contratti di manutenzione passivi
- Collabora con RI e con FST per determinare le esigenze di formazione del personale
- Monitora il corretto utilizzo del sistema informatico GMI da parte dei siti manutentivi ed il corretto aggiornamento
- Autorizza l'emissione dei pre-ordini di importo  $\geq 3.000$  € relativi alla manutenzione rotabili

**FORMAZIONE E SUPPORTO TECNICO ALLA MANUTENZIONE (FST)**

- Gestisce l'attività di formazione specifica per il personale di manutenzione; in questo contesto, coordina sia l'erogazione della formazione tramite ditte terze sia tramite gli istruttori MA.FER accreditati
- Elabora i progetti di miglioria e modifica del materiale rotabile e collabora con SM per la loro ingegnerizzazione
- Effettua l'analisi guasti con i Clienti, propone azioni di miglioramento e ne fornisce gli output a PM e SM
- Si interfaccia con i ROP di ciascun impianto per l'analisi tecnica dei guasti e per l'individuazione di eventuali interventi migliorativi



**PROVE NON DISTRUTTIVE (PND)**

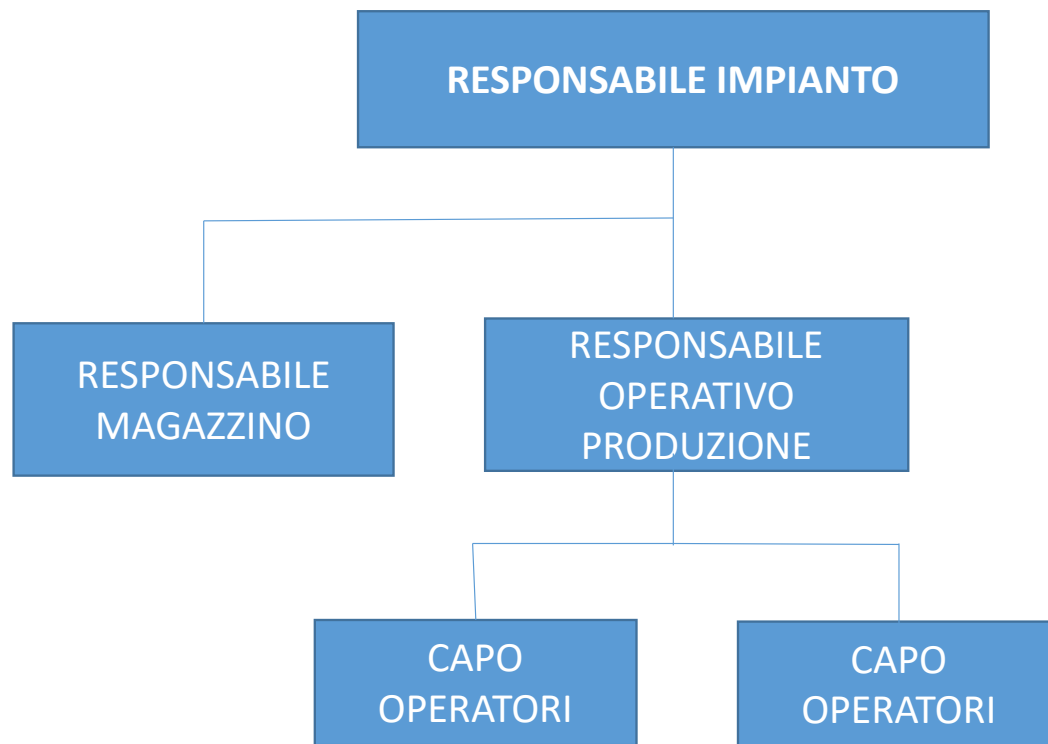
- E' responsabile dell'organizzazione delle prove non distruttive dei veicoli assegnati a MA.FER in qualità di ECM e delle relative scadenze
- Coordina il personale MA.FER addetto alle PND, assicurandone il mantenimento delle competenze nel tempo, in accordo alla normativa vigente
- Si interfaccia con il livello 3 PND per il mantenimento delle competenze e relativi aggiornamenti degli addetti PND MA.FER
- Gestisce lo scadenziario delle visite mediche specifiche per gli addetti PND MA.FER
- Assicura le tarature periodiche e, sulla base dell'evoluzione normativa e del parco rotabili, gli aggiornamenti tecnologici della strumentazione dedicata alle PND

**RSPP, QUALITÀ, AMBIENTE E METROLOGIA (SQA)**

- Svolge la funzione di Responsabile del Servizio Prevenzione e Protezione di MA.FER e collabora con il Datore di Lavoro (AU) e con il Dirigente con delega in materia di salute e di sicurezza sul lavoro (DO), per quanto di competenza, allo svolgimento dei compiti previsti dal D.Lgs. 81/08
- Coordina l'attività di formazione del personale in materia di salute e sicurezza sul lavoro, qualità ed ambiente
- Coadiuvava il Datore di Lavoro, il Dirigente con delega in materia di salute e di sicurezza sul lavoro e il Medico Competente nell'attività di controllo sanitario dei lavoratori.
- Fornisce il necessario supporto alle competenti strutture di MA.FER, nella stesura dei capitolati tecnici relativamente alla parte di propria spettanza
- Gestisce in qualità di Responsabile del Sistema Integrato di Gestione della Qualità il mantenimento del Sistema di Gestione, compresa l'eventuale acquisizione di nuove certificazioni, in materia di Salute e Sicurezza sul Lavoro, Qualità e Ambiente e cura i rapporti con gli Enti Certificatori ed i terzi coinvolti nel processo
- Coordina l'attività di verifica e taratura degli strumenti di misura di MA.FER presso Enti preposti
- Autorizza l'emissione dei pre-ordini di importo  $\geq 3.000$  € relativi alla sicurezza (compreso attrezzature di lavoro) alla qualità, all'ambiente e alla metrologia

**GARE D'APPALTO, GESTIONE INFRASTRUTTURE ED IMPIANTI (GIG)**

- Collabora con DO nella definizione del budget annuale di MA.FER per quanto riguarda le infrastrutture in cui opera MA.FER ed i relativi impianti
- Monitora lo stato di efficienza delle infrastrutture e dei relativi impianti e, coordinandosi con i RI, definisce gli interventi da realizzare previa verifica di DO
- Redige i capitolati tecnici necessari alla definizione delle gare d'appalto ed alla stesura dei contratti relativi alle infrastrutture ed ai relativi impianti
- Assicura l'attività negoziale di MA.FER nel rispetto delle norme in vigore per la fornitura di beni, servizi e lavori per i quali, di concerto con DO, si è ritenuto necessario procedere in tal senso
- Coopera con il RSPP ed i RI per le questioni attinenti alla sicurezza, alla qualità e all'ambiente per le parti di propria competenza (infrastrutture ed impianti)
- Autorizza l'emissione dei pre-ordini di importo  $\geq 3.000$  € relativi alla manutenzione delle infrastrutture e dei relativi impianti



**RESPONSABILE DI IMPIANTO (RI)**

- Assicura la funzione III dell'ECM, con la supervisione di PM
- Assicura la disponibilità in esercizio del materiale rotabile assegnato all'impianto
- Predisporre il budget di manutenzione annuale dell'impianto in collaborazione con DO
- Collabora con PM per la verifica delle scadenze manutentive di 2<sup>a</sup> livello con un orizzonte di 3 anni
- Programma il carico di lavoro dell'Impianto su base settimanale nel rispetto delle scadenze manutentive e delle tempistiche concordate con il Cliente, efficientando l'utilizzo delle risorse e in accordo alle procedure ed alle politiche aziendali
- Assicura la corretta imputazione delle attività manutentive sul sistema informativo aziendale
- Determina il fabbisogno annuale di ricambi per la manutenzione di 1<sup>a</sup> livello in collaborazione con PM
- Segnala a FST la necessità di esigenze formative per il personale di competenza
- Assicura la corretta applicazione delle norme in materia di salute e sicurezza sul lavoro e di ambiente e qualità, segnalando tempestivamente al DO tramite il RSPP e/o il GIG, secondo le rispettive attribuzioni, le eventuali necessità di intervento per il mantenimento delle condizioni di salute e sicurezza sul lavoro e di igiene ambientale, nonché ogni altra condizione di pericolo che si verifichi durante il lavoro, delle quali venga a conoscenza
- In qualità di Preposto sovrintende alla attività lavorativa e garantisce l'attuazione delle direttive ricevute, controllandone la corretta esecuzione da parte dei lavoratori ed esercitando un funzionale potere di iniziativa
- Autorizza l'emissione dei pre-ordini di importo < 3.000 €

**RESPONSABILE MAGAZZINO (RM):**

- Assicura la disponibilità dei materiali di ricambio di competenza
- Gestisce il magazzino secondo le norme vigenti assicurando la tracciabilità dei pezzi di ricambio
- Gestisce i contratti di fornitura dei ricambi
- Collabora con RI nella determinazione del fabbisogno annuale di ricambi per la manutenzione di 1<sup>^</sup> livello
- Gestisce il Magazzino assicurando l'approvvigionamento dei materiali in conformità alla documentazione tecnica e sulla base del budget annuale di manutenzione
- Gestisce il registro rifiuti e le attività ed operazioni ad esso connesse
- Gestisce, negli impianti in cui è previsto, il registro di carico/scarico carburante per autotrazione treni

**RESPONSABILE OPERATIVO DI PRODUZIONE (ROP):**

- Assicura la funzione IV dell'ECM
- Collabora con RI nell'organizzazione delle squadre di lavoro
- Effettua interventi manutentivi con la collaborazione delle squadre di lavoro
- Assicura la disponibilità in esercizio dei veicoli
- Assicura il presidio tecnico nell'impianto e rappresenta per FST il referente per l'analisi dei guasti
- Verifica periodicamente lo stato dei guasti aperti sui veicoli di competenza

**GESTIONE CONTRATTO PULIZIE 3° LOTTO**

- Programma l'attività di pulizia e sanificazione del materiale rotabile di competenza, sulla base della relativa turnazione definita dall'Impresa Ferroviaria TrenitaliaTper
- Assicura, di concerto con l'Impresa Ferroviaria e con l'Impresa Appaltatrice, gli interventi di pulizia non programmati
- Coordina le risorse addette all'attività di controllo sul campo delle pulizie effettuate dall'Impresa Appaltatrice
- Gestisce i reclami del Cliente, veicolati tramite l'Impresa Ferroviaria TrenitaliaTper
- Effettua la rendicontazione mensile delle attività svolte, inclusa l'applicazione delle penali



## ORGANIZZAZIONE







## ORGANIZZAZIONE

